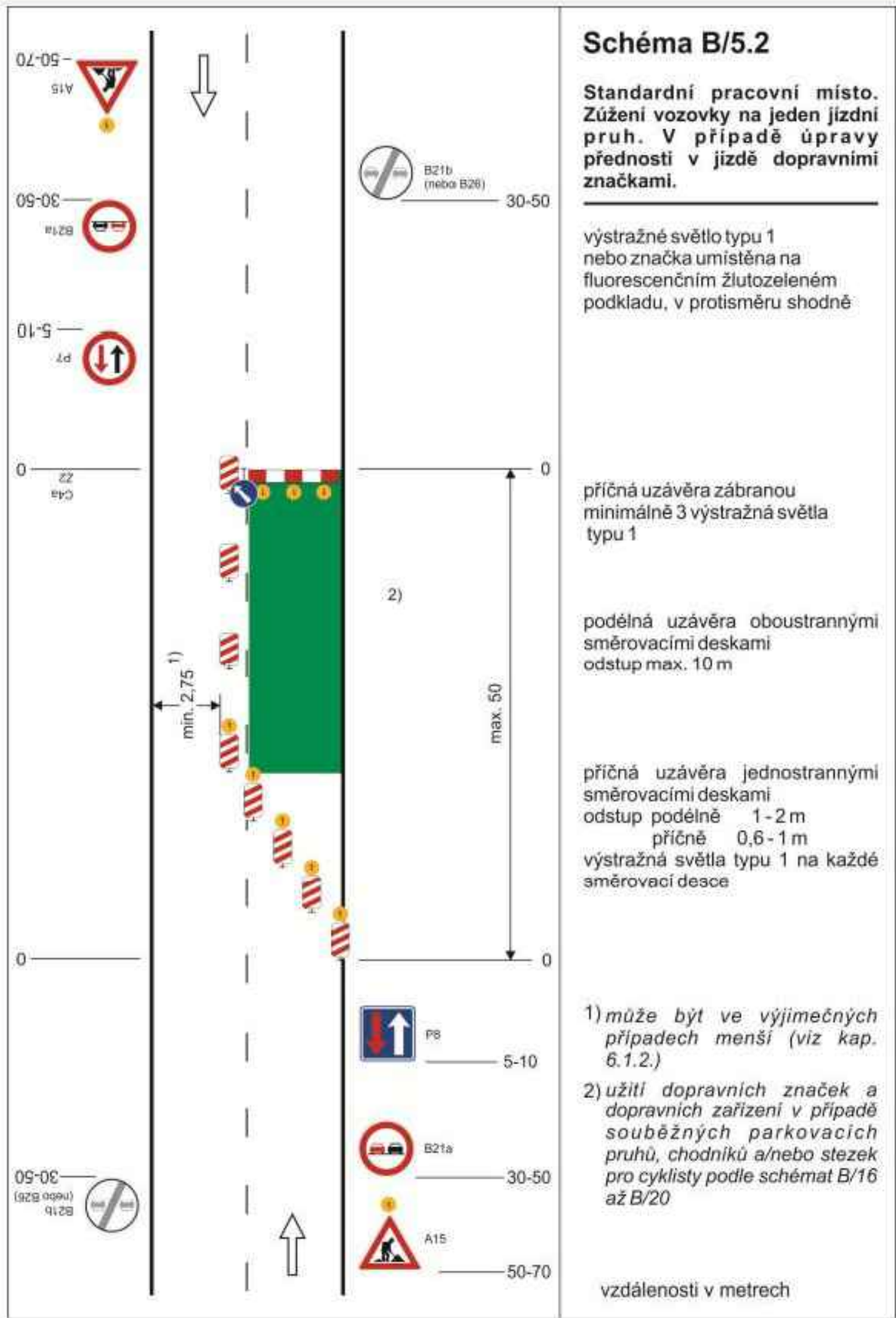
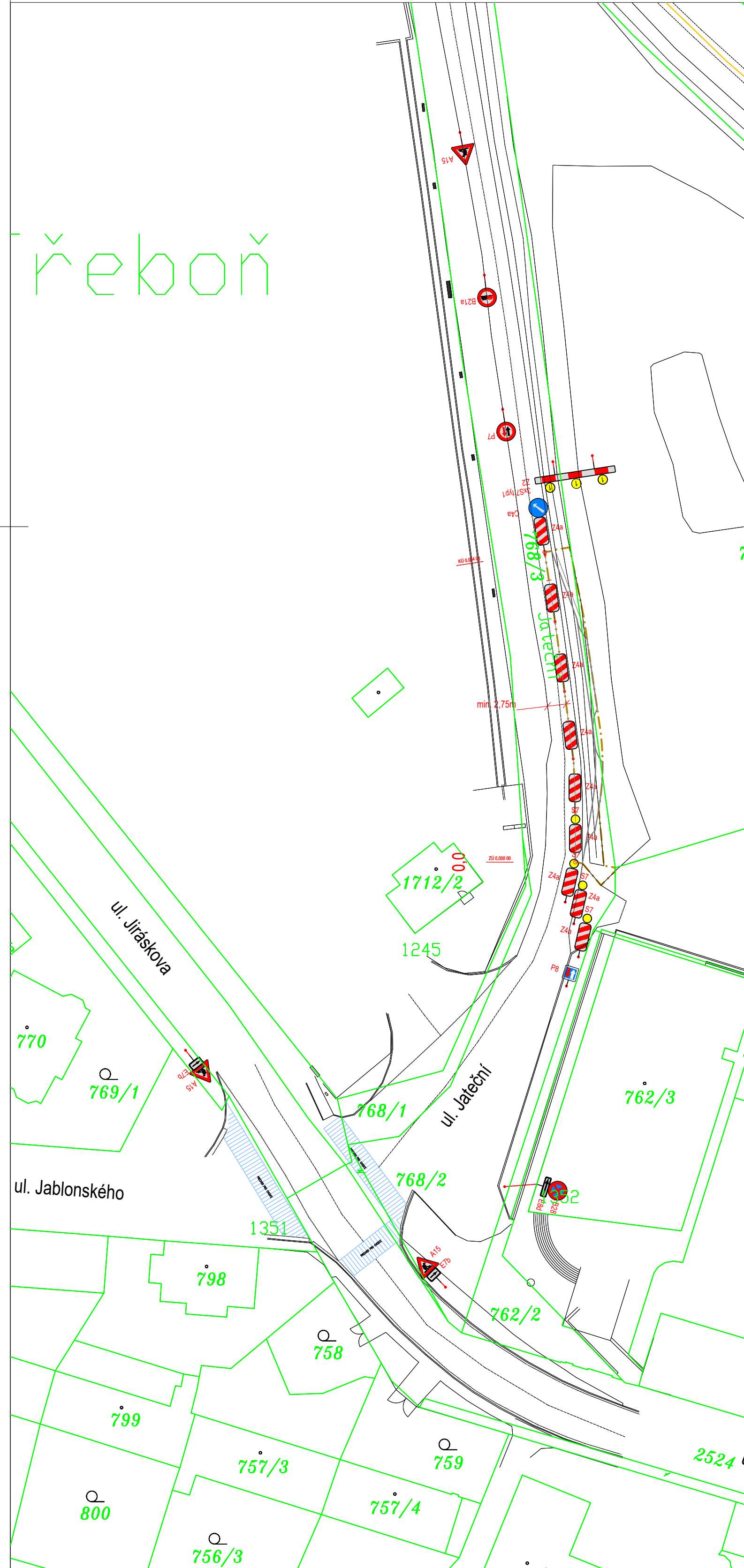


Třeboň








LEGENDA:

- HRANY:
- Hrany - stávající
 - Hrany - katastr nemovitostí
 - Hrany - nově navržené
 - Hrany - obvod stavby
 - Návrh provizorního dopravního značení

POZNÁMKA K DIO:

Před zahájením stavebních prací dopravně inženýrské opatření zhotovitel stavby aktualizuje podle svých možností. Konkrétní provizorní dopravní řešení dle zvoleného harmonogramu a postupu prací zhotovitele bude projednáno zhotovitelem stavby s příslušnými správními orgány (DI PCR). DIO bude prováděno v souladu s TP 66 - Zásady pro označování pracovních míst na pozemních komunikacích.

SOUŘADNICOVÝ SYSTÉM S-JTSK, VÝŠKOVÝ SYSTÉM BpV

OBJEDNATEL:		ZHOTOVITEL:	
<div></div> <div>MĚSTO TŘEBOŇ PALACKÉHO NÁM. 46/II 379 01 TŘEBOŇ www.mesto-trebon.cz/</div>		<div></div> <div>AFRY CZ s.r.o. MAGISTRŮ 1275/13 140 00 PRAHA 4 www.afry.cz</div>	
ZODPOVĚDNÝ PROJEKTANT:		PROJEKTANT:	KONTROLOVAL:
<div></div> <div>Ing. MARTIN HEJL</div>		<div></div> <div>MARTIN CIMERHANZL</div>	<div></div> <div>Ing. MARTIN HEJL</div>
NÁZEV PROJEKTU:			
ROZŠÍŘENÍ ČÁSTI MK V JATEČNÍ ULICI V TŘEBONI			
PŘÍLOHA:		DOPRAVNĚ INŽENÝRSKÉ OPATŘENÍ	
KRAJ:	JIHOČESKÝ	ČÁST:	PŘÍLOHA Č.:
DATUM:	06/2023	B.8	2
STUPEŇ:	DUSP/PDPS		
MĚŘÍTKO:	1:500		
Č. ZAKÁZKY:	2023/0110		
		ČÍSLO PARE:	